

M.C.G.

S.a.S.

Manufatti - Cementi - Graniglia



MANUFATTI IN CEMENTO E GRANIGLIA

ARREDO INTERNO E ESTERNO

LAVORI ARTIGIANALI SU MISURA



INDICE

4	Balaustre
8	Fioriere
11	Vasi
13	Vasi tipo calice
15	Cordoli per aiuole
16	Pannelli per aiuole
17	Fontane
23	Beverino, crocifisso
24	Cupole, statue
29	Busti
30	Statue animali
31	Basi d'appoggio
32	Colonne
34	Pilastri modulari, pannelli in finta pietra
35	Cucce, Panchine
38	Tavoli
39	Pozzi
40	Capitelli, applique, sottobalconi
41	Bacinelle, pile, pilozze, buttatoi
43	Coprimuro
44	Numeri Civici; Porta ombrelloni; Gocciolatoi; Pozzetti, sopraporta, comignoli
46	Fognolino, coperchi ispezionabili, bordi piscina
47	Lampioni
48	Mattonelle e camminamenti
49	Portarifiuti e dissuasori
50	Ringhiere
51	Camini, forno a legna e barbecue
55	Cartella Colori

BALAUSTRÉ

ART. 000

Balastra formata da:
due basi **ART. 012/03**
(una superiore e una inferiore),
colonnine Grosseto **ART. 010/10**,
pilastro Danimarca **ART. 011/01**
e copertina **ART. 013/02**

H. tot. cm. 102x175



ART. 001

Balastra formata da:
due basi **ART. 012/03**
(una superiore e una inferiore),
colonnine Roma **ART. 010/04**,
pilastro Pavia **ART. 011/06**
e copertina **ART. 013/02**

H. tot. cm. 89x175



ART. 002

Balastra formata da:
due basi **ART. 012/03**
(una superiore e una inferiore),
colonnine Empoli **ART. 010/07**,
pilastro Plutone **ART. 011/03**
e copertina **ART. 013/04**

H. tot. cm. 95x188



ART. 003

Balastra formata da:
due basi **ART. 012/03**
(una superiore e una inferiore),
colonnine Milano **ART. 010/08**,
pilastro Danimarca **ART. 011/01**
e copertina **ART. 013/02**

H. tot. cm. 95x175



* Gli articoli singoli si trovano nella pagina n. 6 e 7

BALAUSTRE

ART. 004

Balastra formata da:
una base inferiore **ART. 012/02**,
colonnine Genova **ART. 010/02**,
pilastro Pavia **ART. 011/06**
e copertina **ART. 013/04**

H. tot. cm. 85x185



ART. 005

Balastra formata da:
una base inferiore **ART. 012/03**,
colonnine Trento **ART. 010/11**,
pilastro Danimarca **ART. 011/01**
e copertina **ART. 013/04**

H. tot. cm. 102x175



ART. 006

Balastra formata da:
due basi, una superiore **ART. 012/04**
e una inferiore **ART. 012/05**,
colonnine Roma **ART. 010/04**,
pilastro Lecce **ART. 011/07**
e copertina **ART. 013/02**

H. tot. cm. 101x188



ART. 007

Balastra formata da:
una base **ART. 012/03**,
colonnine Venezia **ART. 010/12**,
pilastro Danimarca **ART. 011/01**,
coperchio **ART. 206**
e copertina **ART. 013/04**

H. tot. cm. 105x175



* Gli articoli singoli si trovano nella pagina n. 6 e 7

BALAUSTRE

ART. 008

Balaustra formata da:
due basi **ART. 012/03**
(una superiore e una inferiore),
colonnine Torino **ART. 010/05**,
pilastri Urbino **ART. 011/02**
e copertina **ART. 013/05**

H. tot. cm. 90x216



ART. 009

Balaustra formata da:
due basi **ART. 012/06**
(una superiore e una inferiore),
colonnine Empoli **ART. 010/07**,
pilastri Plutone **ART. 011/03**,
pilastri Londra **ART. 011/04**
e copertina **ART. 013/01**

H. tot. cm. 94x276



Serie colonnine per balaustre:

ART. 010/00
ART. 010/01
ART. 010/02
ART. 010/03
ART. 010/04
ART. 010/05
ART. 010/06
ART. 010/07
ART. 010/08
ART. 010/09
ART. 010/10
ART. 010/11
ART. 010/12

Colonnina Potenza cm. 20x20 h. 60
Colonnina Bari cm. 15x15 h. 57
Colonnina Genova cm. 11x11 h. 63
Colonnina Pisa cm. 16.5x16.5 h. 61
Colonnina Roma cm. 14.5x14.5 h. 63
Colonnina Torino cm. 16x16 h. 64
Colonnina Livorno cm. 14x14 (testata Ø 14 cm.) h. 65
Colonnina Empoli Ø 15 cm. (testata Ø 15 cm.) h. 68
Colonnina Milano cm. 16x16 h. 70
Colonnina Napoli cm. 16.5x16.5 h. 70
Colonnina Grosseto cm. 17.5x17.5 (testata Ø 16 cm.) h. 77
Colonnina Trento cm. 14x14 h. 86
Colonnina Venezia cm. 16x16 (testata cm. 14x14) h. 84



BALAUSTRE

Serie pilastri per balaustre:

ART. 011/01

Pilastro Danimarca h. 93 cm. - coperchio cm. 26x26 - capitello cm. 25x25 h. TOT. 107

ART. 011/02

Pilastro Urbino h. 64 cm. - base cm. 33x33 - capitello cm. 33x33 - coperchio cm. 38x38 h. TOT. 90

ART. 011/03

Pilastro Plutone h. 68 cm. - base cm. 33x33 - capitello cm. 33x33 - coperchio cm. 38x38 h. TOT. 94

ART. 011/04

Pilastro Londra monoblocco h. 90 cm. - coperchio cm. 33x33 h. TOT. 98

ART. 011/05

Pilastro Marte h. 84 cm. - base cm. 25x25 - sfera cm. 26x26 h. TOT. 98

ART. 011/06

Pilastro Pavia h. 60 cm. - base cm. 25x25 - capitello cm. 25x25 - coperchio cm. 26x26 h. TOT. 85

ART. 011/07

Pilastro Lecce h. 60 cm. - base cm. 30x30 - capitello cm. 33x33 - coperchio cm. 38x38 h. TOT. 90



Serie traverse per balaustre:

ART. 012/01

Traversa curva cm. 150x25 h. 10

ART. 012/02

Traversa con torello cm. 160x24 h. 14

ART. 012/03

Traversa semplice cm. 150x25 h. 10

ART. 012/04

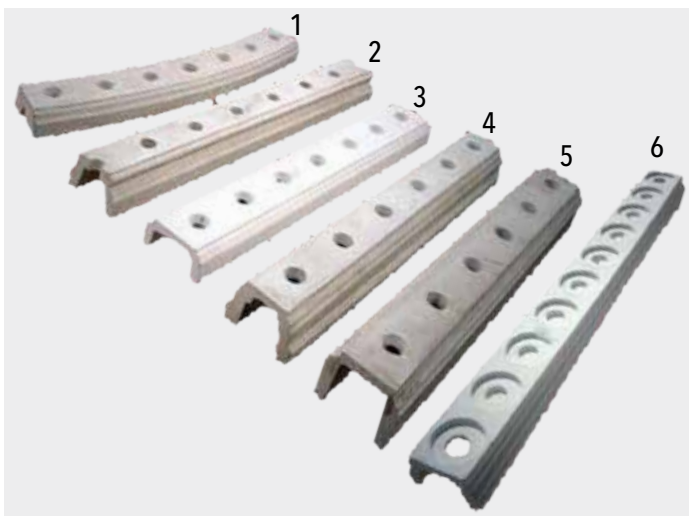
Traversa a gradini cm. 158x26 h. 16

ART. 012/05

Traversa alta cm. 158x26 h. 18

ART. 012/06

Traversa cm. 210x25 h. 15



Serie copertine per balaustre:

ART. 013/01

Copertina cm. 105x31 spess. 4

ART. 013/02

Copertina cm. 158x33 spess. 4,5

ART. 013/03

Copertina cm. 60x60x20 spess. 4

ART. 013/04

Copertina cm. 100x20 spess. 4

ART. 013/05

Copertina cm. 150x27 spess. 4

ART. 013/06

Copertina curva cm. 150x25 h. 10

ART. 013/07

Copertina curva cm. 100x20 spess. 4



FIORIERE

ART. 014

Fioriera Meriva
cm. 65x26 h. 18



ART. 015

Fioriera Noele
cm. 50x15 h. 20



ART. 016

Fioriera a Onda
cm. 70x25 h. 30



ART. 017

Fioriera Cecilia
cm. 70x24 h. 26



ART. 018

Fioriera Cecilia
cm. 81x28 h. 33

ART. 019

Fioriera Eloisia
cm. 61x27 h. 33



ART. 019/01

Fioriera Lucia
cm. 60x25 h. 25



ART. 020

Fioriera Egitta
cm. 80x32 h. 36



ART. 021

Fioriera Leda
cm. 80x40 h. 41



FIORIERE

ART. 022

Fioriera Elia
cm. 70x42 h. 43



ART. 022/01

Fioriera Susanna*
cm. 100x45 h.50



* solo effetto pietra

ART. 022/02

Fioriera Susanna*
cm. 120x50 h.50

ART. 023

Fioriera Nensy
cm. 81x25 h. 25



ART. 024

Fioriera Emiliana
cm. 100x32 h. 32 (disponibile anche nelle varie colorazioni)



ART. 025

Fioriera Atena
cm. 100x40 h. 42 (disponibile anche nelle varie colorazioni)



ART. 026

Fioriera Mione
cm. 100x40 h. 42

ART. 026/01

Fioriera Mione
cm. 80x40 h. 42

ART. 026/02

Fioriera Mione
cm. 60x40 h. 42



FIORIERE

ART. 027

Fioriera Rombo
cm. 100x40 h. 60



ART. 027/01

Fioriera Erica
cm. 150x40 h. 40



ART. 028

Fioriera a ripiani (vendibili anche separatamente)
ingombro Ø 100 h. TOT 150 cm.



ART. 028/01
ART. 028/02
ART. 028/03
ART. 028/04
ART. 028/05
ART. 028/06
ART. 028/07
ART. 028/08

Ciotola Ø 40
Ciotola Ø 60
Ciotola Ø 80
Ciotola Ø 100
Supporto Ciotola Ø 21x25
Supporto Ciotola Ø 26x28
Supporto Ciotola Ø 30x32
Supporto Ciotola Ø 32x38

ART. 029

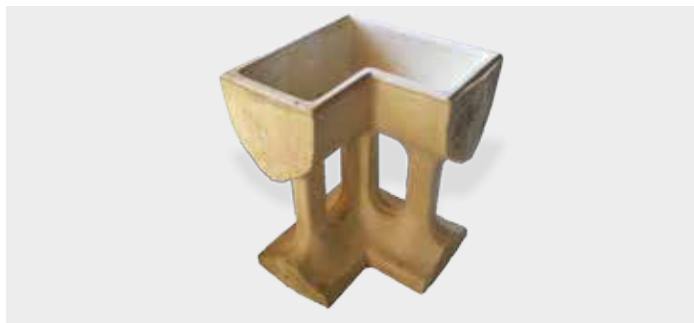
Fioriera a recinzione
cm. 118x26 h. 88 Kg 125



FIORIERE

ART. 029/01

Fioriera a recinzione ad angolo piccola
cm.45x45 larg.25 h.60



ART. 029/02

Fioriera a recinzione lineare piccola
cm. 118x25 h. 60



VASI

ART. 030/01

Vaso Damasco
Ø 30 h. 25 cm.



ART. 031/02

Vaso Oleandro
Ø 38 h. 35cm.



ART. 032/03

Vaso Apollonia
Ø 52 h. 47 cm.



ART. 033/04

Vaso Albino
Ø 52 h. 52 cm.



ART. 034/01

Vaso Esagonale
cm 58x58 h. 65



ART. 035/02

Vaso ottagonale
cm 46x46 h. 41



ART. 036/03

Vaso esagonale
cm 61x61 h. 35



VASI

ART. 037

Vaso quadrato
cm 63x63 h. 64



ART. 037/01

Vaso di Leone esagonale
ingombro cm 105 h. 55



ART. 038

Vaso uva
cm 43x43 h. 60



ART. 039

Vaso Palma
cm 57x57 h. 52, interno cm. 40x40



ART. 040

Vaso Cinque Righe
cm. 49x49 h. 45



ART. 041

Vaso Doria
cm. 48x48 h. 45



ART. 042

Vaso Vimini
cm. 43x43 h. 45



ART. 043

Vaso Aleo
cm. 40x40 h. 42



ART. 044

Vaso Cubico
cm. 38x38 h.42 (disponibile
anche nelle varie colorazioni)



ART. 044/00

Vaso Cubico
cm. 40x40 h.42



VASI

ART. 044/01

Vaso Cubico
cm. 50x50 h. 51



ART. 044/02

Vaso Renga
cm. 40x40 h. 60



ART. 045

Vaso Viti
cm. 33x33 h. 34



ART. 046

Vaso Elibi
cm. 29x29 h. 28



VASI TIPO CALICE

ART. 047

Vaso Clivio
Ø 30 int. h. 44 ingombro cm 43



ART. 048

Vaso con rosa
Ø 26 h. 46 cm. - Kg. 16



ART. 050

Vaso Domiziano
Ø 35 h.52 - Kg 33



ART. 051

Vaso Frutta
Ø 60 h. 40 cm. - Kg. 62



ART. 052

Vaso Foglia
cm. 70x47 h. 42



ART. 053

Vaso Rose
Ø 48 h. 60 base cm. 26x26



VASI TIPO CALICE

ART. 054

Vaso Conchiglia
Ø 60 h. 60 cm.



ART. 055

Vaso Marika
Ø 70 h. 50 cm.



ART. 056

Vaso Corvaro
Ø 90 h. 70 cm.

ART. 057

Vaso Este
Ø 70 h. 72 cm. - Kg. 102



ART. 057/01

Vaso Este
Ø 90 h. 93cm.

ART. 058

Vaso Rodico
Ø 63 h. 78 cm. - Kg. 120



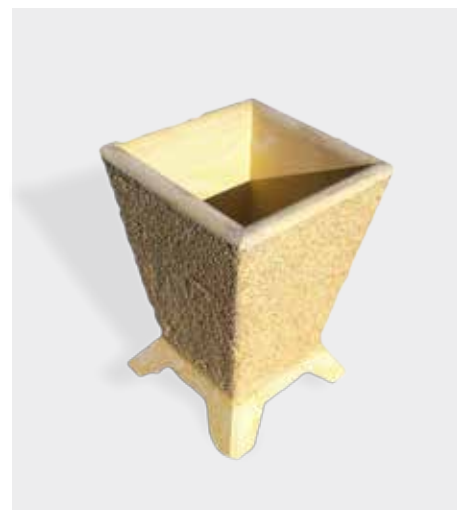
ART. 058/01

Vaso Grottesco
Ø 66 h. 73 cm. - base cm. 38x38



ART. 058/02

Vaso Quadri
cm. 42x42 h. 59



ART. 279

Vaso Reatino
Ø 45 h. 60 cm. - Kg 48



ART. 059

Vaso Alida
Ø 150 h. 50 cm.



VASI TIPO CALICE

ART. 060

Vaso Calice con Grano
 Ø 52 h. 105 cm.



ART. 061

Vaso Botte
 Ø 90 h. 65 cm.



ART. 062

Vaso Perla
 Ø 90 h. 55 cm.



ART. 062/01

Vaso Grande
 Ø 100 h. 90 cm. basamento Ø 60



ART. 062/02

Vaso Medio
 Ø 70 h. 72,5 cm. basamento Ø 50



CORDOLI PER AIUOLE

ART. 063

Cordolo ad angolo
 cm. 50x50 - h. 20 cm.
 spess. 6 cm

ART. 064

Cordolo curvo
 Ø 150 - h. 20 cm.
 spess. 6 cm

ART. 065

Cordolo lineare
 cm. 100 - h. 20 cm.
 spess. 6 cm

ART. 066

Cordolo concavo
 Ø 60 - h. 25 cm.
 spess. 7 cm

ART. 067

Cordolo concavo
 Ø 100 - h. 25 cm.
 spess. 7 cm



PANNELLI PER AIUOLE

ART. 069

Pannello Zighinato
cm. 102x31



ART. 070

Pannello Tre Righe
cm. 100x27



ART. 071

Pannello Onda
cm. 97x31



ART. 072

Pannello Margherite
cm. 91x37



ART. 073

Pannello Girasole
cm. 100x32



ART. 074

Pannello Doppio Arco
cm. 102x35



ART. 075

Pannello Conato
cm. 100x35



ART. 076

Pannello Conchiglia
cm. 100x35



FONTANE

ART. 276

Fontana Carlo
Ø 140 cm. h. 200



ART. 277

Fontana Acciaroli
Ø 140 cm. h. 190



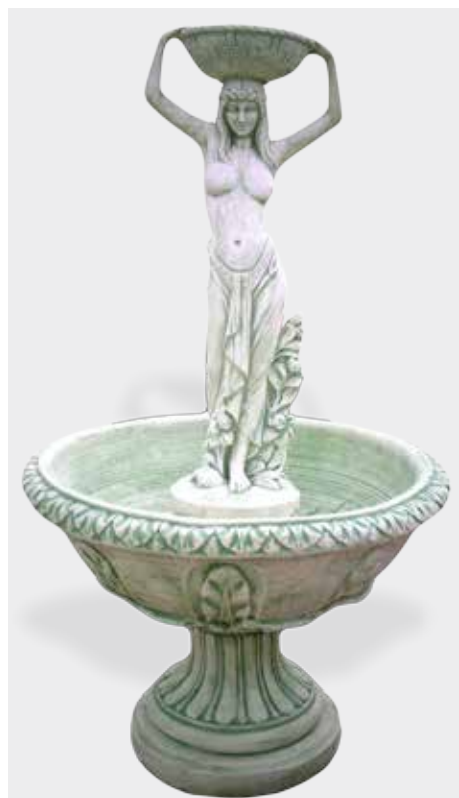
ART. 278/01

Fontana Smeralda
Ø 140 h.170 cm.



ART. 077

Fontana Minerva
Ø 110 h. 205 cm.
Ø base 62 cm. - pezzi 4



ART. 078

Fontana Denny
Ø 100 h. 200 cm.
Kg. 300 - pezzi 7



ART. 079

Fontana con Donna
Ø 145 h. 185 cm.
base cm. 68x68 - pezzi 5



FONTANE

ART. 080

Fontana Anzio

Ø 80 h. 150 - base 42x42cm - Kg. 190 - pz. 5



ART. 081

Fontana Arras

Ø 100 h. 147 base 70x70 - pz. 6



ART. 083

Fontana Tre Punti

Ø 100 h. 172 cm. base 70x70
Kg. 245 - pezzi 5



ART. 083/01

Fontana Tre Grazie

h. 155 - Ø 100 cm.
base 58x58 cm



ART. 083/02

Fontana Concordia

h. 170 - Ø 100cm



FONTANE

ART. 083/03

Fontana Tulipano
h. 95 cm. Ciotola Ø 45 h. 22



ART. 084

Fontana Olimpia
h. 140 base cm. 85x65 - pz.3



ART. 085

Fontana Bombei
h. 120 base cm. 65x46 - pz. 4



ART. 086

Fontana Fiorenza
h. 126 base cm. 70x55 - pz.3



ART. 087

Fontana Iside
h. 126 base cm. 60x35 - pz. 2



ART. 088

Fontana Emone
h. 126 base cm. 55x49 - pz. 2



FONTANE

ART. 088/01

Fontana Caltagirone

cm. 47x44 h. 112

(disponibile nelle varie colorazioni)



ART. 088/02

Fontana Rustica

cm. 50x40 h. 95 - pz. 2



ART. 089

Fontana Cicone

cm. 45 h. 60



ART. 089/01

Fontana Ciclamino

h. 60 - ingombro cm.46x30



ART. 090

Fontana Mini

cm. 47x27 h. 75



ART. 091

Fontana Venere

cm. 52 h. 95



FONTANE

ART. 094

Fontana Cagliari
cm. 60x40 h. 115



ART. 094/01

Fontana Margherita
h. 100 - ingombro cm.46x46



ART. 096

Fontana Alida mod. C
cm. 71x43 h. 127



ART. 097

Fontana Di Nisio
cm. 60x37 h. 133



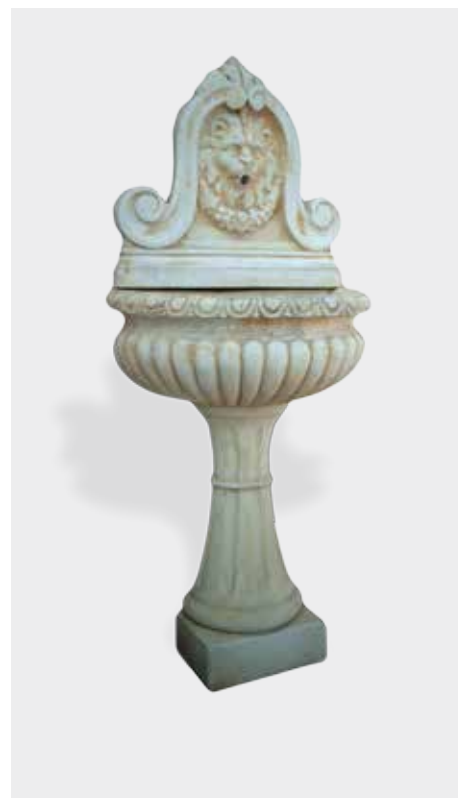
ART. 098

Fontana Aride
cm. 71x40 h. 131



ART. 099

Fontana Jordan
cm. 60 h. 140



FONTANE

ART. 099/01

Fontana Quadrifoglio
h. 123 - ingombro cm. 50x34



ART. 099/02

Fontana Leone
h. 130 prof. 38cm larg. 57cm



ART. 099/03

Fontana Stella
h. 83 - ingombro cm.50x34



ART. 100

Fontana Scerì*
cm. 60x60 h. 145



ART. 100/01

Fontana Scerì ad angolo*
cm. 50x50 h.145



ART. 101

Fontana Palladio
cm. 160x59 h. 160



* disponibili nelle varie colorazioni

FONTANE

ART. 102

Fontana Visone
cm. 105x60 h. 185



ART. 278/02

Fontana MCG
Ø (esterno) 355 h.170 - bacino h.63cm - Ø (interno) 275



BEVERINO

ART. 102/01

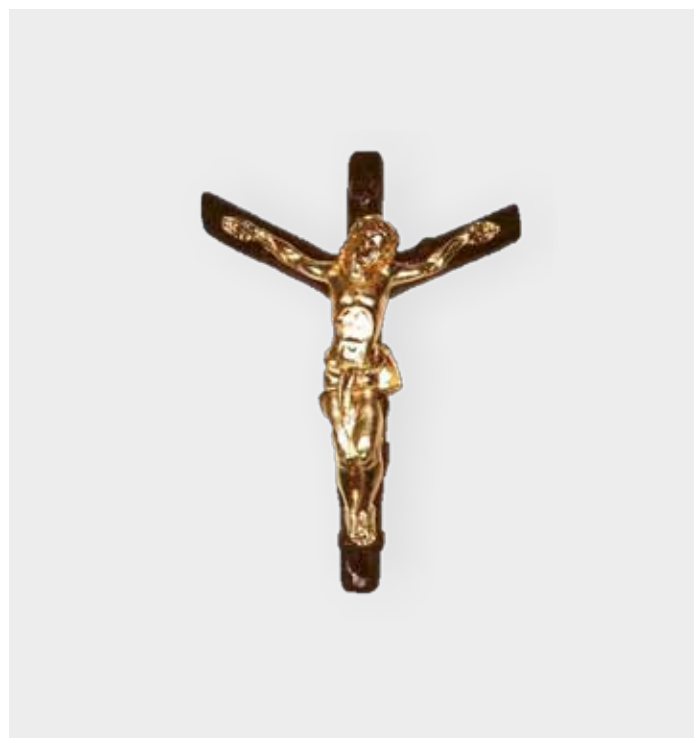
Beverino con Putto
Ø 50 h. 90 base cm. 30x30



CROCIFISSO

ART. 147

Crocifisso
cm. 45x35 (disponibile nelle varie colorazioni)



CUPOLE

ART. 103

Cupola grande h. 91x51x45



ART. 103/00

Cupola Campania h. 100x55x45cm



ART. 104

Cupola piccola h. 63x47x33



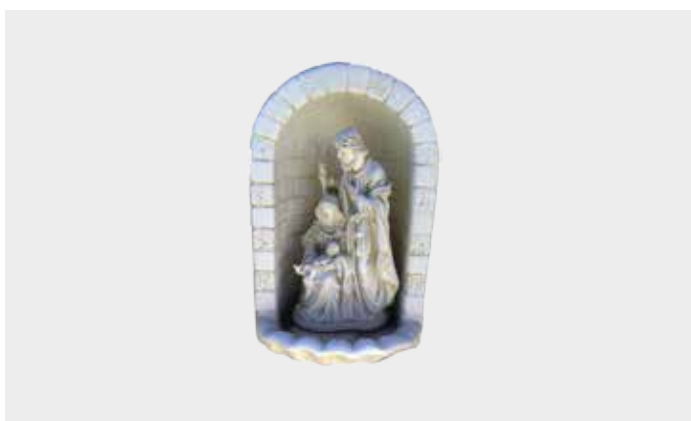
ART. 104/01

Cupola Caserta
h. 75x50x40cm



ART. 104/02

Cupola Latina
h. 50x35x20



STATUE

ART. 105

Madonna
Immacolata h. 43



ART. 105/01

Madonna
Immacolata h. 75

ART. 105/02

Madonna Immacolata h. 85



ART. 106

Padre Pio h. 60



ART. 106/01

Padre Pio h. 85

STATUE

ART. 107

Sacro cuore h. 83



ART. 107/00

Cristo Redentore h. 80



ART. 107/01

Sacro Cuore h. 90



ART. 107/02

San Giuseppe h. 82



ART. 107/03

Sant'Antonio h. 90



ART. 107/04

Madonna di Lourdes h. 67,5



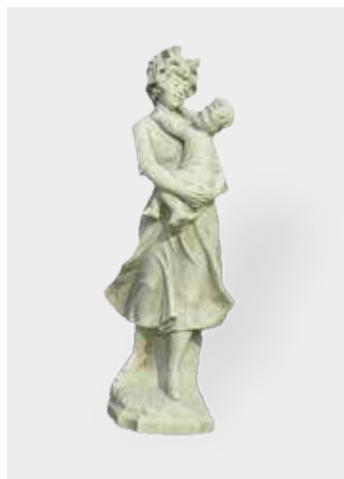
ART. 108

Nascita di Venere h. 85



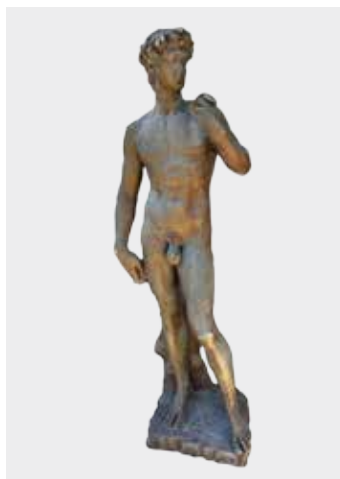
ART. 109

Maternità h. 70



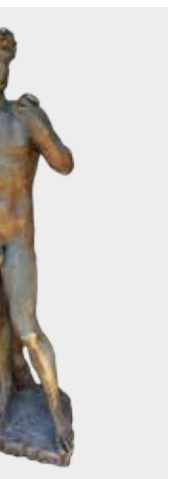
ART. 110

David h. 70



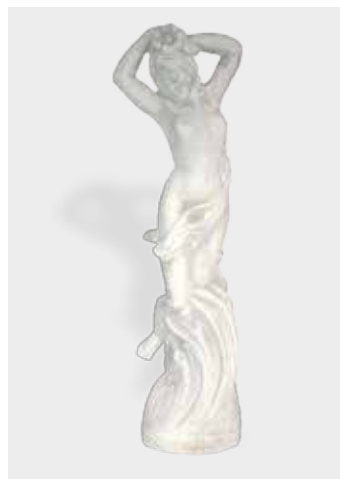
ART. 122

David h. 120



ART. 111

Statua con fiore h. 85



STATUE

ART. 112

Contadinella
h. 70



ART. 112/01

Contadinella
h. 140

ART. 113

Milo
h. 87



ART. 114

Statua con anfora
h. 80



ART. 115

Budda
h. 40



ART. 116

Biancaneve h. 73
Nani h. circa 45 (serie grande)

ART. 117

Biancaneve h. 50
Nani h. circa 20 (serie piccola)



STATUE

ART. 118

Nascita di Venere h. 115



ART. 118/01

Cornocopia h. 100



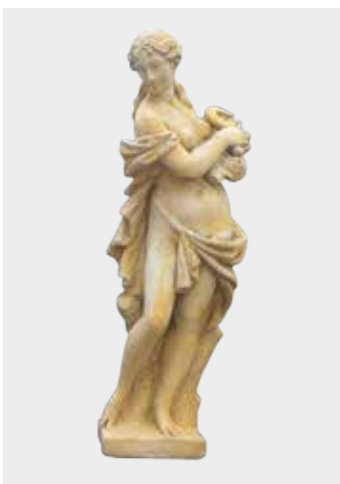
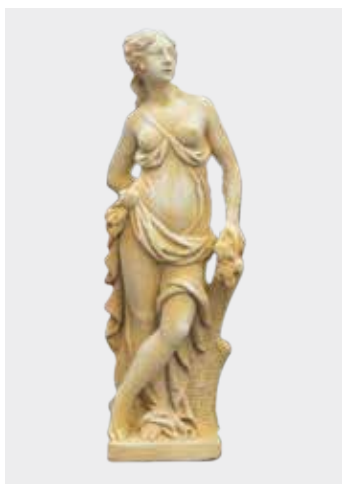
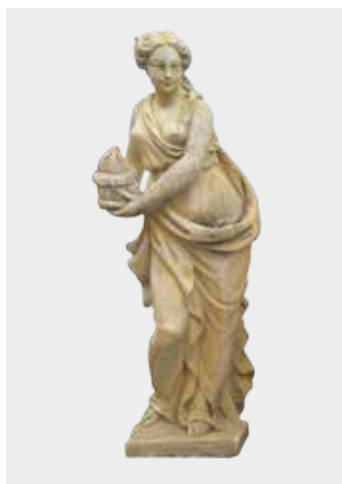
ART. 119

Predona h. 130



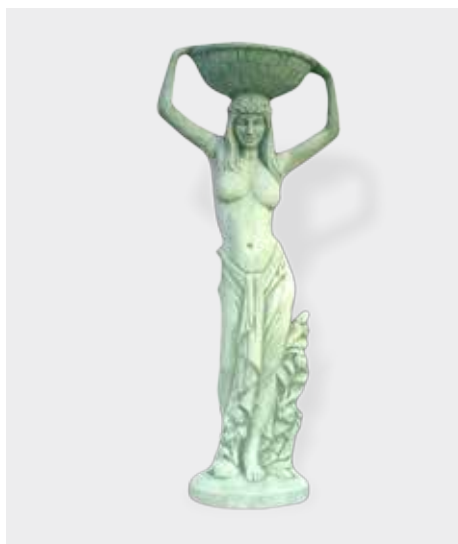
ART. 120

Statue serie quattro stagioni h. 120



ART. 121

Minerva h.120



ART. 123

Paolina h.120



ART. 124

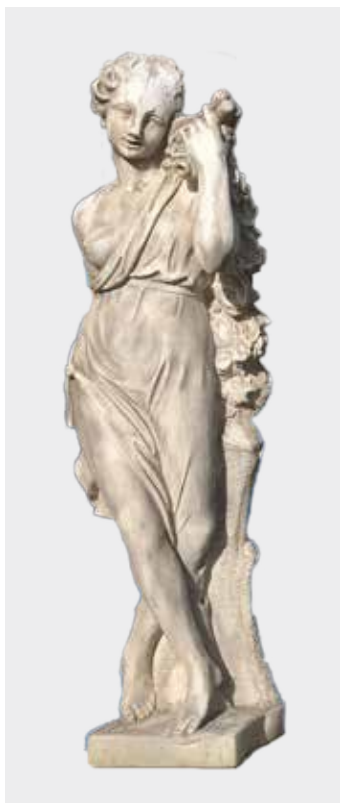
Zimella h.130



STATUE

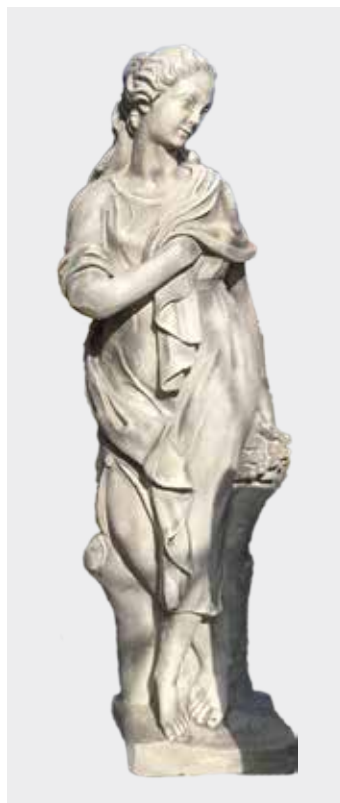
ART. 125

Primavera
h.140



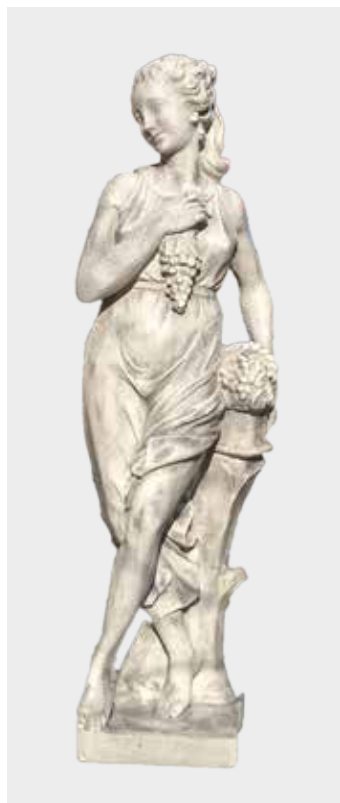
ART. 126

Inverno
h.140



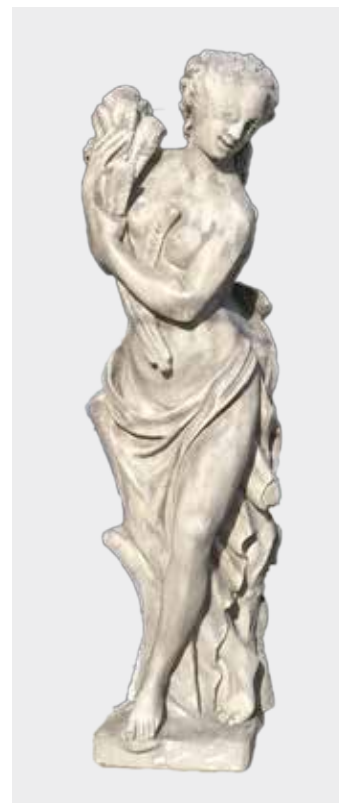
ART. 127

Autunno
h.140



ART. 128

Estate
h.140



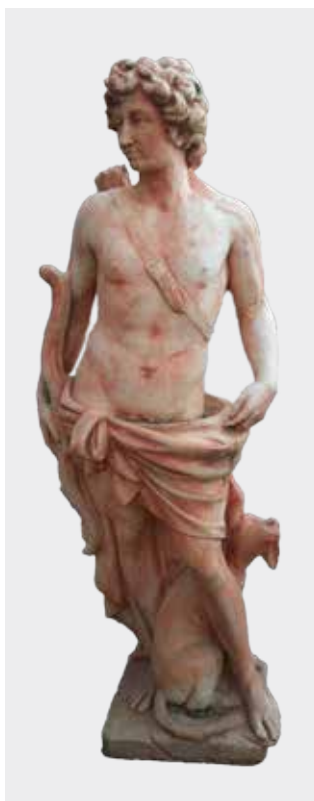
ART. 129

Nettuno
h.130 base 38x28cm



ART. 129/01

Il Cacciatore
h.140



ART. 129/02

La Cacciatrice
h.140



ART. 130

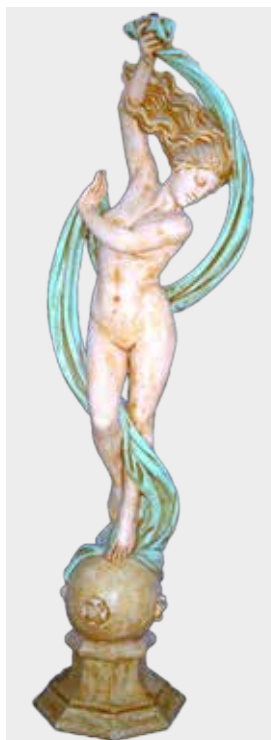
Artenia
h.140



STATUE

ART. 131

Lisiera
h.175



ART. 132

Padre Pio
h.180



ART. 133

Cristo Redentore
h.200



ART. 133/01

Madonna Immacolata
h.180



BUSTI

ART. 134

Minerva h. 65



ART. 135

Annina h. 65



ART. 136

Greco h. 64



ART. 137

Paolina h. 62



ART. 138

Athena h. 58



ART. 139

David h. 44



ART. 140

David h. 35



STATUE ANIMALI

ART. 141

Cavallo su tronco
h. 82 base cm. 31x18



ART. 141/01

Aquila su sassi
h. 60 base cm. 28x28



ART. 143

Aquila reale
DX e SX h. 56



ART. 143/02

Leone
DX e SX h. 96 base cm. 70x40



ART. 144

Leone medio
DX e SX h. 55
base cm. 34x23



ART. 145

Leone piccolo
DX e SX h. 40
base cm. 23x17

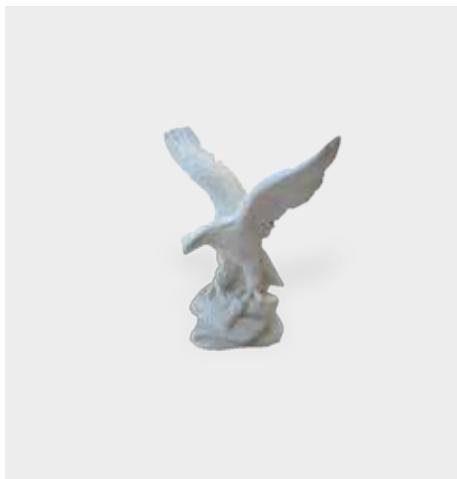
ART. 145/01

Leone con sfera
h. 76 base cm 74x35



ART. 146

Aquilotto
h. 37



ART. 146/01

Elefante
h. 47



ART. 146/02

Elefante con cesto
h. 53



STATUE ANIMALI

ART. 284

ART. 285

ART. 286

ART. 287

Tartaruga Strona
grande h.32

Tartaruga Oncino
piccola h.14

Lumaca Cumiana
grande h. 31

Lumaca Vische
piccola h.14



BASI D'APPOGGIO

ART. 195/01

Base Tavolo
h. 80 cm. 40x40



BASI D'APPOGGIO

ART. 148

ART. 149

ART. 150/01

ART. 151

Base Ofelia
cm. 30x30 base cm. 40x40 h.78

Base vetro Leone
h. 75

Base Pietra
h. 50 base cm. 32x32

Base Grande
h. 62 cm. 60x60



ART. 152

ART. 153

ART. 154

ART. 156

Base Retta
h. 60 cm. 38x31

Base Fontana
Ø 26 h. 46 ingombro Ø 60

Base Nola
h. 45 base cm. 42x39

Base Melia
Ø 45 h. 32 ingombro Ø 60



COLONNE

ART. 157

Colonna Flavia
 Ø 20 h. 270
 (completa)

ART. 157/01

Base
 Ø 22 h. 19
 largh. 32x32

ART. 157/02

Capitello
 Ø 22 h. 32
 largh. 36

ART. 158

Colonna Liada
 Ø 25 h. 235
 (completa)

ART. 158/01

Capitello
 Ø 25
 largh. 40x40

ART. 158/02

Base
 Ø 32 h. 20
 largh. 34

ART. 159

Colonna Monoblocco
 h. max 200 Ø 15

ART. 160

Colonna Mila
 Ø 25 h. 250
 (completa)

ART. 160/01

Capitello
 h. 31
 cm. 36x36

ART. 160/02

Base
 h. 40
 cm. 42x42

ART. 160/03

Colonna Katia
 Ø 25 h.230
 completa

ART. 160/04

Capitello
 h.20
 cm. 38x38

ART. 160/05

Base
 Ø 32
 cm. 40x40



COLONNE

ART. 161

Colonna Isonzo h. 109
capitello cm. 36x36
base cm. 28x28



ART. 162

Colonna Brera
h. 94



ART. 163

Colonna Monviso h. 90
capitello cm. 22x22
base cm. 24x24



ART. 164

Colonna Stelvio
h. 85



ART. 165

Colonna Noriace h. 80
capitello Ø 27
base cm. 28x28



ART. 166

Colonna Arosio h. 80
capitello cm. 42x45
base cm. 40x40



ART. 167

Colonna Soriana h. 74
capitello cm. 46x46
base cm. 42x42



ART. 168

Colonna con lacci h. 70
capitello e base Ø 30



ART. 168/01

Colonna Bea
h. 50 Ø 30



ART. 169

Colonna Maiane
h. 48



ART. 170

Colonna Iride
h. 45 - capitello cm. 45x45 - base Ø 25



PILASTRI MODULARI, PANNELLI FINTA PIETRA

ART. 171

Blocchetto finta pietra
cm. 40x40 h. 25



ART. 172

Blocchetto finto sasso
cm. 40x40 h. 20



ART. 173

Blocchetto finto sasso
cm. 30x30 h. 20



ART. 174

Blocchetto finta pietra
cm. 30x30 h. 20



ART. 177/02

Pannello effetto bocciardato
cm. 50x25 spess. cm. 2,5



ART. 175

Pannello finto sasso
cm. 40x20 spess. cm. 4



ART. 176

Pannello finta pietra
cm. 50x25 spess. cm. 3



ART. 177/01

Pannello finta pietra con cornice
cm. 50x27 spess. cm. 3



ART. 177/03

Pannello effetto travertino
cm. 60x30 spess. cm. 2,5



CUCCE

ART. 178

Cuccia grande
cm. 100x90 h. 90



ART. 179

Cuccia media
cm. 91x87 h. 109



ART. 180

Cuccia piccola
cm. 80x70 h. 90



PANCHINE

ART. 181

Poltrona h. 90
ingombro cm. 55x55
base cm. 40x40



ART. 182

Panchina bicolore levigata curva
cm. 127x46 h. 47



ART. 183

Panchina Mira
cm. 130x74 h. 80



ART. 184

Panchina Melina
cm. 152 ingombro 70 h. 80



ART. 185

Panchina Nerida
cm. 152x48 h. 80



PANCHINE

ART. 186

Panchina ovale
cm. 190x86 h. 80



ART. 187

Panchina Elide
cm. 200x86 h. 81



ART. 188

Panchina Irina
cm. 200x60 h. 45



ART. 189

Panchina Amelia monoblocco
cm. 200x54 h. 74 ingombro cm. 62



PANCHINE

ART. 190

Panchina bicolore levigata
cm. 200x82 h. 86



ART. 191

Panchina Ilona (fioriera al centro)
Ø 150 h. 80



ART. 192

Panchina Ortigia
cm. 200x68 h. 72 (curva verso l'interno)



ART. 193

Panchina Ortigia
cm. 200x68 h. 72 (curva verso l'esterno)



ART. 193/01

Panchina Modulare
cm. 200x60 h. 50



ART. 193/02

Panchina Striata
cm. 160x43 h. 45



TAVOLI

ART. 194/C

Tavolo con foglioline* cm. 200x100 h. 85 + n° 2 piedi ART. 195/01
(Panchina **ART. 186**, panchina **ART. 182** vendibili separatamente)



* realizzabile anche su misura

ART. 195/C

Tavolo doppia stella + base ART. 195/01
cm. 100x100 h. 85



ART. 196/C

Tavolo rettangolare bicolore + n° 2 basi ART. 196/01
cm. 140x80 h. 80



ART. 197/C

Tavolo con stella + base foglia ART. 150
Ø 115 h. 75



ART. 198/C

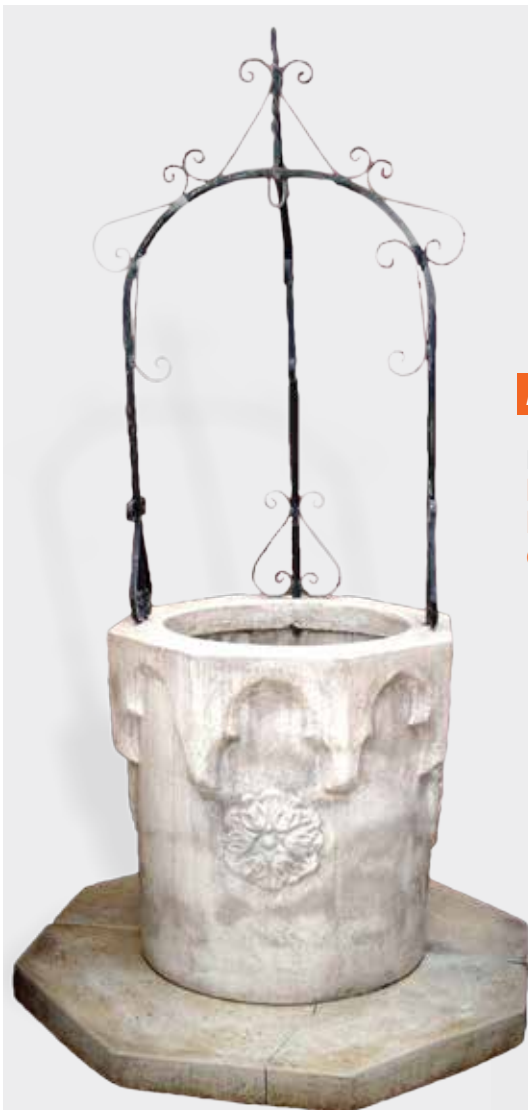
Tavolo esagonale + base ART. 195/01
cm. 125x125 h. 75



POZZI

ART. 199

Pozzo Medioevale
h. 90 h. tot. 220
base ottagonale Ø 120
completa di ferro battuto



ART. 201/01

Pozzo Arabo
h. 90 h. tot. 220
base Ø 100
completa di ferro battuto



ART. 200

Pozzo Partenio
h. 80 h. tot. 200
base cm. 75x75
completa di ferro battuto



CAPITELLI, APPLIQUE E SOTTOBALCONI

ART. 202

Sfera grande

Ø 25 base cm. 30x30 h. 32



ART. 202/01

Sfera

Ø 35 circa h. 45 base cm. 30x30 h.45



ART. 203

Sfera media

Ø 25 base cm. 40x40 h. 28



ART. 204

Sfera piccola

Ø 15 base cm. 26x26 h. 20



ART. 205

Coperchio a piramide

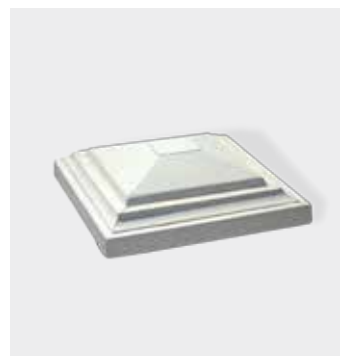
cm. 38x38 h. 12



ART. 206

Coperchio a gradini

cm. 33x33 h. 8



ART. 207

Capitello arabo h. 68
base Ø 30 ingombro cm. 44



ART. 208

Calice frutta

h. 65 base cm. 19x19



ART. 208/01

Pigna

h. 50 Ø 30



ART. 209

Pigna

h. 40 Ø 25



ART. 210

Applique

cm. 30x15 h. 18



ART. 211

Sotto balcone

cm. 95x20 h. 35



ART. 212

Sotto balcone

cm. 72x30 h. 30



ART. 212/01

Sotto balcone

cm. 110x18 h. 35



BACINELLE, PILE, PILOTTE, BUTTATOI

ART. 213

Bacinella a parete
cm. 71x40 h. 35



ART. 214

Bacinella a parete
cm. 60x35 h. 25



ART. 215

Bacinella Linda
Ø 45 h. 17



ART. 216

Pila Classica
cm. 70x39 h.34



ART. 216/01

Pila Classica
cm. 80x45 h.34

ART. 216/02

Pila Classica
cm. 90x47 h.35

ART. 216/03

Pila Classica
cm. 100x57 h.35

ART. 217

Buttatoio
cm. 42x39 h. 22



ART. 218

Buttatoio
cm. 50x35 h. 20



ART. 220/03

Pilozza
cm. 55x44 h. 30



ART. 220/06

Piede per pila
cm. 38 h. 40 spess. 12



ART. 220/07

Buttatoio
cm. 60x45 h. 25



ART. 220/08

Piede supporto modello nuovo
cm. 40 h. 45 spess. 12



BACINELLE, PILE, PILOZZE, BUTTATOI

ART. 219

ART. 219/02

Pila Maddalena
cm. 60x60 h. 80 buttatoio h. 73

Pila Maddalena
cm. 70x50 h. 80



ART. 219/03

ART. 220

ART. 220/07/C

Pilone
cm. 60x60 h. cm. 40 h. tot. 120
(completo di 4 elementi)

Pilozza Lea
cm. 60x50 h. cm. 38 h. tot. 125
(completa di 4 elementi)

Buttatoio
cm. 60x45 h. tot. cm. 107
(completo di 5 elementi)



BACINELLE, PILE, PILOZZE, BUTTATOI

ART. 310

Ciotola media Ø 42 h. 23



ART. 311

Buttatoio grezzo cm. 60x30 h. 20



ART. 312

Buttatoio pietra cm. 50x35 h. 24



ART. 313

Pietra portafiori cm. 52x40 h. 19



ART. 314

Mortaio Ø 20 h. 23 ingombro Ø 35



ART. 315

Mortaio piccolo Ø 17 h. 16 ingombro Ø 29



COPRIMURO*

Coprimuro bordo retto

ART. 316

ART. 316/01

ART. 316/02

ART. 316/03

ART. 316/04

ART. 316/05

ART. 316/06

ART. 316/07

ART. 316/08

ART. 316/09

ART. 316/10

cm. 100 h.5 (misure interne 7 esterna 10)

cm. 100 h.5 (misure interne 9 esterna 12)

cm. 100 h.5 (misure interne 12 esterna 15)

cm. 100 h.5 (misure interne 14 esterna 17)

cm. 100 h.5 (misure interne 17 esterna 20)

cm. 100 h.5 (misure interne 20 esterna 23)

cm. 100 h.5 (misure interne 22 esterna 25)

cm. 100 h.5 (misure interne 25 esterna 28)

cm. 100 h.5 (misure interne 28 esterna 31)

cm. 100 h.5 (misure interne 31 esterna 34)

cm. 100 h.5 (misure interne 36 esterna 40)



Coprimuro bordo a toro

ART. 317

ART. 317/01

ART. 317/02

ART. 317/03

ART. 317/04

ART. 317/05

ART. 317/06

ART. 317/07

ART. 317/08

ART. 317/09

ART. 317/10

cm. 100 h.5 (misure interne 7 esterna 13)

cm. 100 h.5 (misure interne 9 esterna 15)

cm. 100 h.5 (misure interne 12 esterna 18)

cm. 100 h.5 (misure interne 14 esterna 20)

cm. 100 h.5 (misure interne 17 esterna 23)

cm. 100 h.5 (misure interne 20 esterna 26)

cm. 100 h.5 (misure interne 22 esterna 28)

cm. 100 h.5 (misure interne 25 esterna 31)

cm. 100 h.5 (misure interne 28 esterna 34)

cm. 100 h.5 (misure interne 31 esterna 37)

cm. 100 h.5 (misure interne 34 esterna 40)



* disponibili nelle varie colorazioni

NUMERI CIVICI, PORTA OMBRELLONE

ART. 318

Numero Civico

da 0 a 9 - lettere A e B cm13x8 - spessore 1,5



ART. 319

Porta Ombrellone

Ø 56cm - spessore 10 - foro tubo Ø 5cm.



GOCCIOLATOI

ART. 320

ART. 320/01

ART. 320/02

ART. 320/03

ART. 320/04

cm 35x7,5 h.7,5

cm 27x9,5 h.9

cm 25x8 h.7,5

cm 21x11 h.6

cm 20,5x7 h.6,5



POZZETTI, SOPRAPORTA, COMIGNOLI

Pozzetto

ART. 221

cm. 30x30

ART. 221/01

cm. 30x30 senza fondo

ART. 221/02

cm. 40x40

ART. 221/03

cm. 40x40 senza fondo

ART. 221/04

cm. 50x50

ART. 221/05

cm. 50x50 senza fondo

ART. 221/06

cm. 60x60

ART. 221/07

cm. 60x60 senza fondo

ART. 221/08

cm. 70x70

ART. 221/09

cm. 70x70 senza fondo

ART. 221/10

cm. 80x80

ART. 221/11

cm. 80x80 senza fondo

ART. 221/12

cm. 115x115 interno 100x100

ART. 221/13

cm. 115x115 senza fondo



POZZETTI, SOPRAPORTA, COMIGNOLI

ART. 222

Pozzetto tipo Palermo
cm. 87x51x80



Sopraporta

ART. 223	cm. 120 kg. 14
ART. 223/01	cm. 140 kg. 16
ART. 223/02	cm. 160 kg. 18
ART. 223/03	cm. 180 kg. 20
ART. 223/04	cm. 200 kg. 22
ART. 223/05	cm. 220 kg. 24
ART. 223/06	cm. 250 kg. 48



Canna fumaria in argilla espansa

ART. 224	cm. 20x20 mis.interna
ART. 224/01	cm. 25x25 mis.interna
ART. 224/02	cm. 30x30 mis.interna



Comignolo

ART. 225	cm. 20x20 (4 elem.)
ART. 225/01	cm. 25x25 (4 elem.)
ART. 225/02	cm. 30x30 (4 elem.)
ART. 225/03	cm. 35x35 (4 elem.)



Comignolo tipo basso

ART. 226	cm. 30x30 (4 elem.)
ART. 226/01	cm. 35x35 (4 elem.)



FOGNOLINI, COPERCHI ISPEZIONABILI, BORDI PISCINA

Fognolino

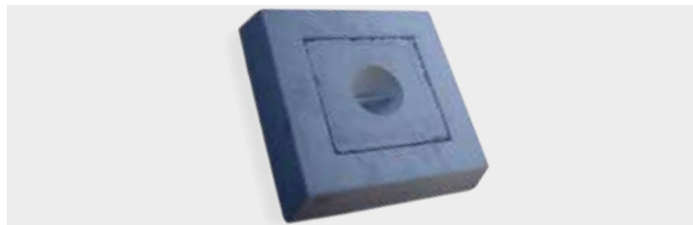
ART. 227
ART. 227/01
ART. 227/02

cm. 30x30
cm. 40x40
cm. 50x50

Coperchio ispezionabile

ART. 228
ART. 228/01
ART. 228/02
ART. 228/03

cm. 30x30
cm. 40x40
cm. 50x50
cm. 60x60



ART. 229

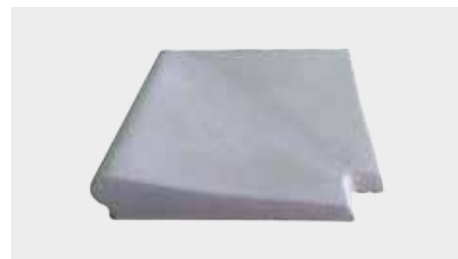
ART. 230

ART. 230/01

Bordura per piscina lineare
cm. 60x30

Bordura per piscina angolo
regolare cm. 40x30

Bordura per piscina angolo
inverso cm. 40x30



ART. 231

ART. 232

ART. 233

Bordura per piscina
cm. 56 interno - cm. 100 esterno
larghezza cm. 30

Bordura per piscina
cm. 25 interno - cm. 70 esterno
larghezza cm. 30

Bordura per piscina
cm. 40 interno - cm. 80 esterno
larghezza cm. 30



Esempio di collocamento



ART. 233/01

Griglia bordura per piscina
cm. 50x26,5 spessore 2,5



LAMPIONI

ART. 234

Lampione Autunno

h. cm. 205

base cm. 47x47



ART. 235

Lampione classico

h. cm. 220

base cm. 44x44



MATTONELLE E CAMMINAMENTI

ART. 236

Mattone ondulato
cm. 50x50



ART. 237

Mattone finto sasso
cm. 50x50



ART. 238

Mattone rigato
cm. 50x50



ART. 238/00

Mattone sorreggi ombrellone - modello semplice retto
cm. 50x50 - spessore cm. 6

ART. 238/01

Camminamento da giardino
cm. 69x90 - spessore cm. 4



ART. 238/02

Camminamento di varie misure
spessore cm. 3,5



ART. 238/03

Camminamento rettangolare*
cm 70x40 - spessore cm. 3,5



PORTARIFIUTI E DISSUASORI

ART. 239

Portarifiuti h. cm. 110 - Ø interno cm. 40 - Ø esterno cm. 61 - completo di cestello ad incasso in ferro zincato



ART. 240

Dissuasore ovale
h. cm. 72 - Ø cm. 40 - kg 150



ART. 241

Dissuasore a campana
h. cm. 82 - Ø cm. 45 - kg 190



ART. 241/01

Dissuasore di sosta
h. cm. 85 - Ø cm. 45 - kg 180



ART. 242

Dissuasore cilindrico
h. cm. 56 - Ø cm. 56 - kg 240



RINGHIERE

ART. 266

Ringhiera Sardegna cm. 200x100 - spessore cm. 10



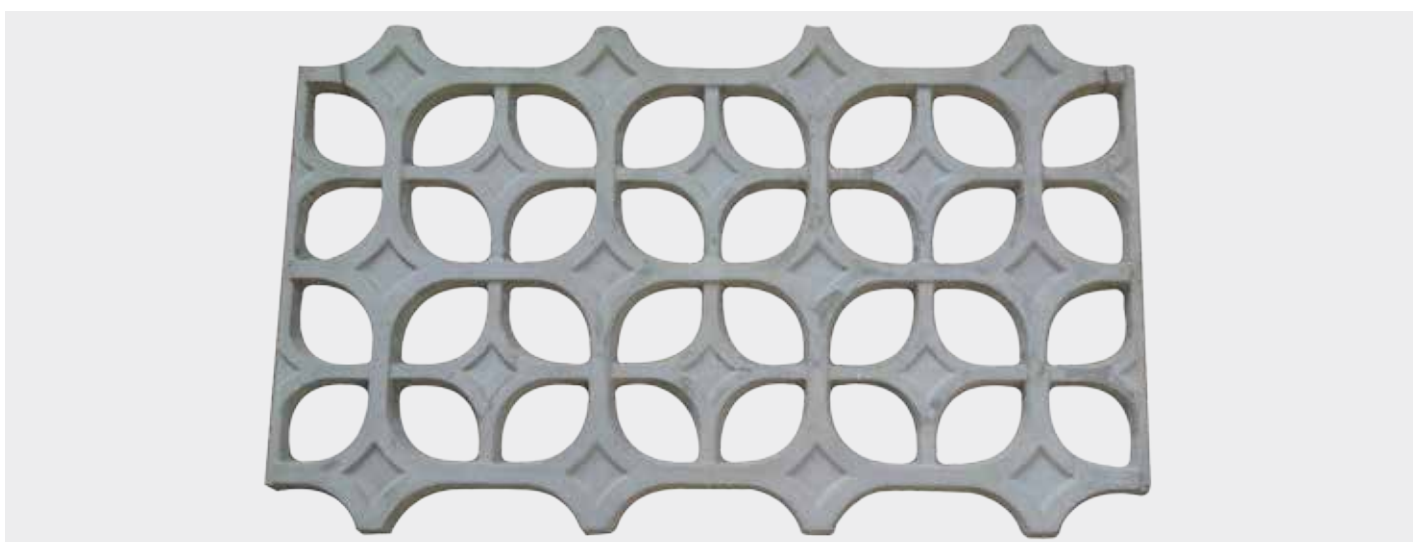
ART. 267

Ringhiera Stella cm. 200x100 - spessore cm. 10



ART. 268

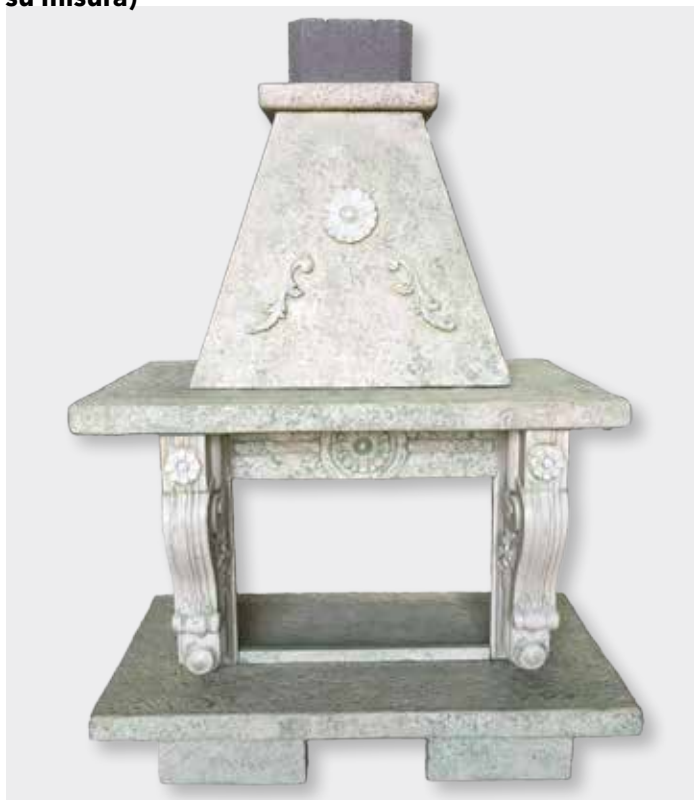
Ringhiera Alba cm. 200x120 - spessore cm. 10



CAMINI, FORNI A LEGNA E BARBECUE

ART. 297

Rivestimento esterno per camino (realizzabile anche su misura)



ART. 298

Struttura interna per camino - cm. 96x55 - h. cm. 148



ART. 299

Forno a legna in cemento refrattario (da rivestire)
Ø cm. 118 - ingombro cm. 151 - h 57cm. (5 pezzi completo di accessori)



ART. 300

Barbecue City
cm. 85x65 h. cm. 110 - senza cappa - completo di accessori



CAMINI, FORNI A LEGNA E BARBECUE

ART. 301

Barbecue Athos

cm. 150x60 - h. cm. 223 - completo di accessori



ART. 302

Barbecue Garden

cm. 85x60 - h. cm. 224 - completo di accessori



CAMINI, FORNI A LEGNA E BARBECUE

ART. 303

Barbecue Summer
cm. 120x65 - h. cm. 233 - completo di accessori



ART. 304

Barbecue
modello realizzato su misura



ART. 305

Antica Fornace Siciliana - realizzabile su misura





CARTELLA COLORI



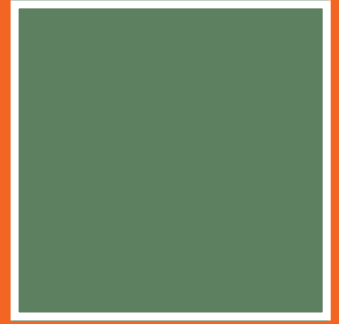
Cemento grigio*



Cemento antracite*



Cemento bianco*



Cemento verde*



Cemento rosso*



Cemento giallo*



Effetto pietra bianco*



Effetto pietra avorio*



Effetto pietra antichizzato*



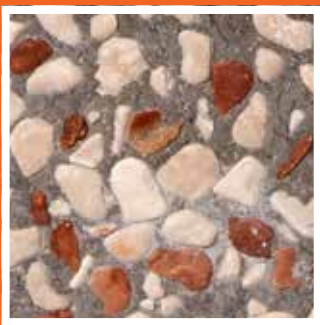
Finto Tufo*



Giallo Siena*



Granigliato*



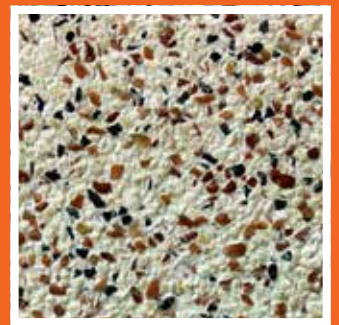
Ciottolato*



Graniglia OVR avorio*



Graniglia OVR bianco*



Graniglia OVR mista*

* tutti i colori possono essere resi impermeabilizzati con il cristallizzante

**Via Gammara, 70
91011 Alcamo (TP)**

**Tel. 0924 508448
Fax 0924 517359
Cell. +39 393 9170439**

P. Iva 02524200819

**www.mcgalcamo.it
info@mcgalcamo.it
mcgalcamo@gmail.com**

M.C.G.
S.a.S.

Manufatti - Cementi - Graniglia